

**Département de l'instruction publique,
de la formation et de la jeunesse**

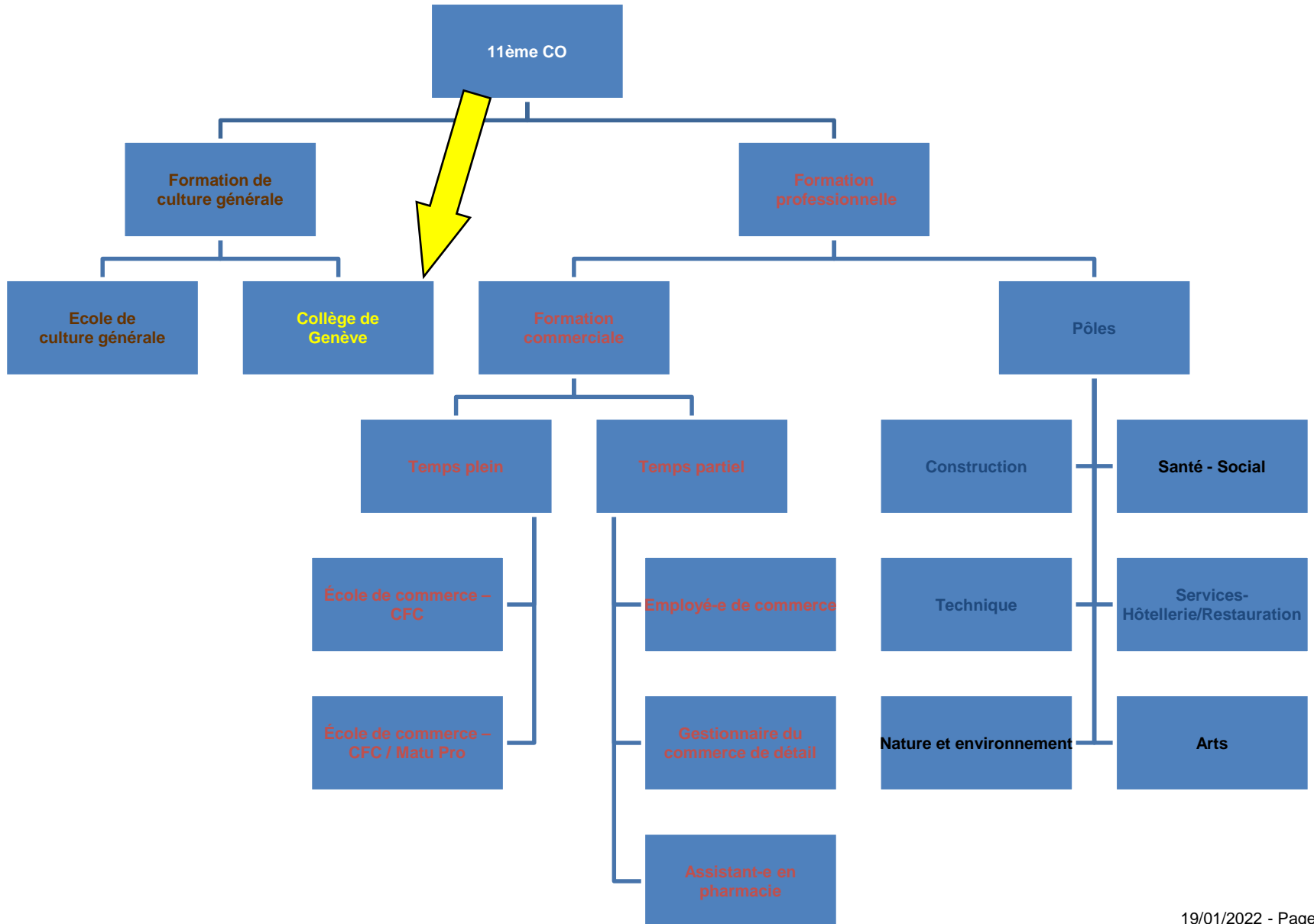
Enseignement secondaire II

Collège de Genève

La maturité gymnasiale

18 janvier 2022

Formations au secondaire II



La formation gymnasiale repose sur un système articulé autour de choix d'options...

I. Onze disciplines fondamentales

II. Une option spécifique

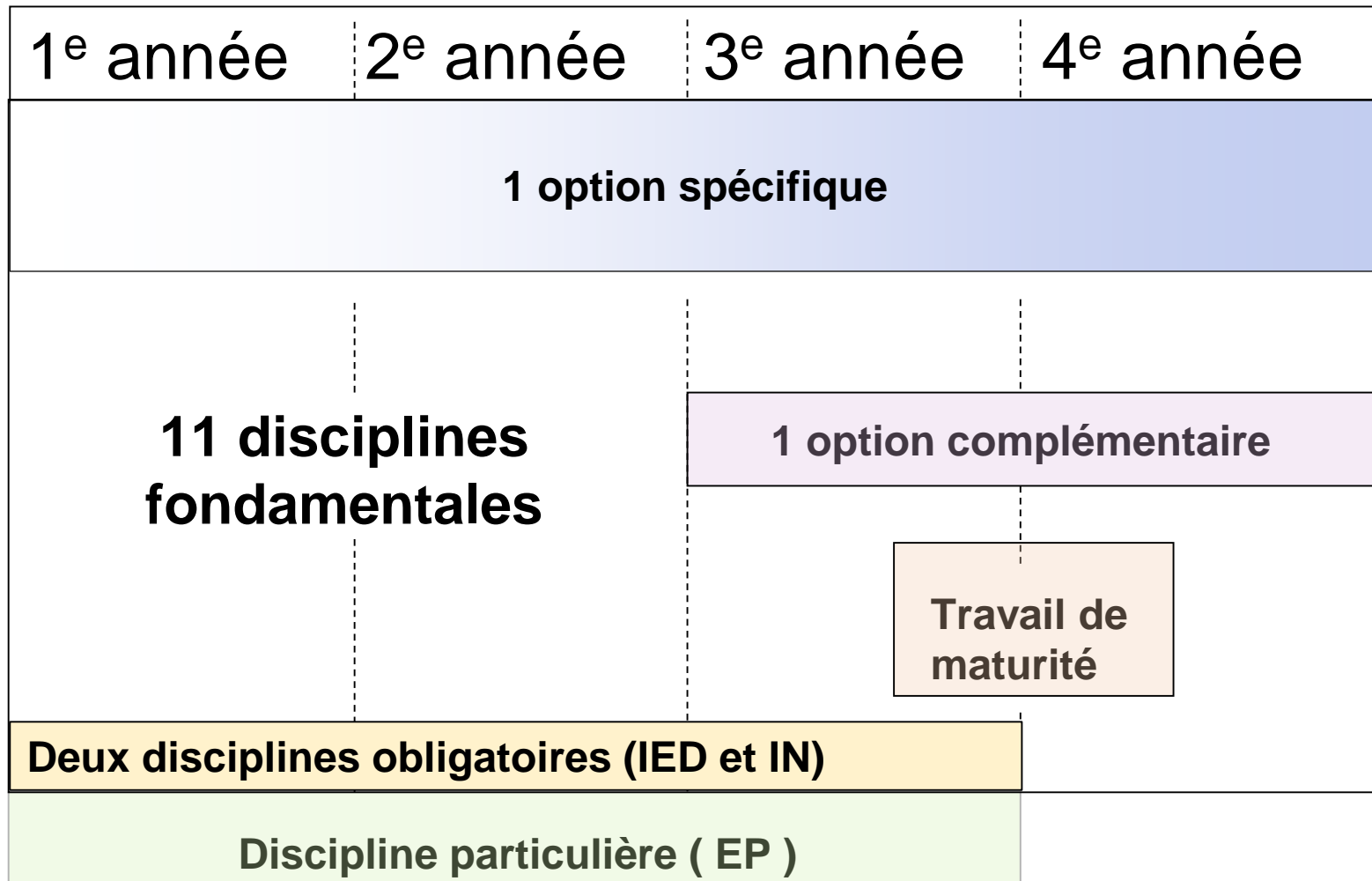
III. Une option complémentaire

IV. Un travail de maturité

V. Une discipline particulière

VI. Deux disciplines obligatoires

Répartition des disciplines



I. Onze disciplines fondamentales

1. Français
2. 2^e langue nationale
3. 3^e langue (nationale ou anglais ou latin)
4. Mathématiques (deux niveaux)
5. Physique
6. Chimie
7. Biologie
8. Histoire
9. Géographie
10. Philosophie
11. Arts visuels ou musique

II. Une option spécifique à choix

- 4^e langue (latin ou grec ou espagnol ou anglais ou 3^e langue nationale)
- Physique et applications des mathématiques
- Biologie et chimie
- Économie et droit
- Arts visuels
- Musique

Permet
d'approfondir un
domaine
d'étude

III. Une option complémentaire

- Applications des mathématiques
- Physique
- Chimie
- Biologie
- Géographie
- Histoire

III. Une option complémentaire

- Économie et droit
- Philosophie
- Arts visuels
- Musique
- Sport
- Informatique

Permet de
renforcer un profil
ou de diversifier sa
formation

IV. Un travail de maturité

- **Rédaction et soutenance d'un travail effectué pendant les deux dernières années d'études.**

V. Une discipline particulière

- **Éducation physique**

Cette discipline compte pour la promotion d'un degré à l'autre, mais n'est pas reprise pour le certificat de maturité.

VI. Deux disciplines obligatoires

- **IED: introduction à l'économie et au droit (degré 1)**
- **IN: informatique (degrés 1, 2 et 3)**

Ces disciplines comptent pour la promotion d'un degré à l'autre, mais ne sont pas reprises pour le certificat de maturité.

Quand et que choisir ?

- **Choix pour l'entrée en 1^e année**
- **Choix pour l'entrée en 3^e année**

Quelques conseils

Avant l'inscription, l'élève définit le profil des études qu'il veut entreprendre et tient compte des éléments suivants :

- ce qui est imposé et ce qui est optionnel
- ses goûts, ses aptitudes et ses motivations

Choix pour l'entrée en 1^e année

- L'option spécifique
- La 2^e langue nationale en DF
- La 3^e langue en DF
- Le niveau de mathématiques
- La branche artistique

Programme de 1^e année

Français

Histoire

Introduction à l'économie et au droit

Chimie

Informatique

Education physique

Option spécifique

2^e langue nationale

3^e langue

Mathématiques

Arts visuels / Musique

Choix pour l'entrée en 3^e année

- L'option complémentaire
- L'orientation du travail de maturité
(en cours de 3^e année)

Maturité mention bilingue : deux modèles

... par enseignement dans la langue choisie

Une partie des cours sont donnés dans la langue choisie.

... par séjours linguistiques et scolaires

Une partie du cursus est effectuée dans une autre région linguistique.

Maturité mention bilingue

Objectifs

- accroître l'acquisition de compétences communicationnelles
- permettre l'acquisition d'un vocabulaire et de concepts spécifiques
- approfondir les connaissances culturelles liées à la langue d'immersion

Les objectifs définis par les Plans d'études cadre sont garantis également dans les disciplines enseignées en immersion.

Maturité mention bilingue

- Etre admissible dans la filière gymnasiale (en venant de LS)
- Avoir obtenu en 11e année, au minimum, 4.8 en français et dans la langue choisie, tant à l'inscription qu'à la fin de l'année
- Confirmer les résultats (4.5 de moyenne) en fin de 1e du collège en FR et langue choisie.

SÉANCE D'INFORMATION

Lundi 31 janvier 2022 à 20h00 à l'Aula Frank Martin

Conditions d'admission au collège

Sont admis les élèves de 11^e année :

a) promus de la section "LS"

b) promus de la section "LC "

- moyenne générale égale ou supérieure à 5.0 et au plus une seule moyenne annuelle insuffisante à l'exclusion du français et des mathématiques ;
- moyenne des disciplines principales (français, mathématiques, allemand et discipline de section) égale ou supérieure à 4.5.

Bons indicateurs:

- Résultats constants ou en progression
- Bons résultats d'EVACOM

Clés du succès

- Goût pour l'étude, plaisir
- Curiosité intellectuelle
- Sens de l'organisation, de l'anticipation
- Persévérance dans les apprentissages
- Autonomie
- Créativité
- Etre proactif.ve
- Etre prêt-te à la diversité des disciplines

Dispositif SAE (sport-arts-études)

- Classes spécifiques à Madame de Staël
- Dispositif individualisé à André-Chavanne

Délai de dépôt du dossier:

Artistes (musiciens et danseurs): 14 février 2022

Sportifs: 25 février 2022

Inscriptions des élèves extérieurs au DIP

Dépôt de la demande en ligne:

du 20 au 27 mars 2022

- Sur normes: certaines écoles AGEP et écoles françaises publiques et privées reconnues par l'Education nationale
- Autres écoles: sur examens passés les 30 et 31 mars 2022

Choix de formation et de profils:

du 5 au 13 avril 2022

Inscriptions des élèves en provenance du CO

- Novembre 2021: ouverture d'un dossier d'inscription en ligne
 - Informations dans les classes du CO, mars 2022
 - Choix de formation et de profils: du 5 au 13 avril 2022
- ⇒ Informations et vidéos importantes en ligne pour aider au choix de profil

Inscriptions en avril

Les choix de disciplines sont définitifs en avril.
Ils ne peuvent être modifiés en juin.

Le choix de la maturité bilingue en allemand ou en anglais, par enseignement ou par séjour, est définitif.

Répartition géographique

- La répartition des élèves dans les divers collèges dépend des choix d'options des élèves et de leur domicile.
- Un élève n'est pas forcément attribué au collège le plus proche de son domicile.
- Des demandes d'attribution (pour motifs impérieux) pourront être formulées après les inscriptions d'avril (date limite au 30 avril).

Merci de votre attention