



EXEMPLE

MUSIQUE OS
 Examen d'admission en 3^e année du secondaire II

Nom : Prénom :	NE RIEN INSCRIRE
-------------------------------	------------------

Pour une entrée en	3 ^e année de maturité gymnasiale
Durée :	90 minutes
Documents autorisés :	aucun
Consignes :	N'écrivez pas au crayon Inscrivez votre nom sur chaque page et gardez les feuilles agrafées

Répartition des points	
Première partie - Histoire de la musique / 60 points
Deuxième partie - Langage musicale et écriture / 72 points
Troisième partie - Instrument / 60 points
Nombre de points obtenus au total / 192 points
Seuil de suffisance : 110 points/ 192 points	
<input type="checkbox"/> admissible <input type="checkbox"/> non admissible	
Remarques :	

Première partie

Histoire de la musique

A. Le chant grégorien – les tropes – les troubadours

1. Citez les deux origines principales de la musique de la première Eglise chrétienne.

.....

.....

.....

.....

/4

2. Lauda Sion, Dies irae et Stabat Mater font partie d'un groupe de cinq pièces du répertoire grégorien issues d'un procédé particulier. Lequel ? Décrivez le principe qui préside à leur création.

.....

.....

.....

.....

.....

.....

.....

.....

/6

EXEMPLE

3. La poésie lyrique médiévale se développe progressivement en Europe en partant de l'Aquitaine. Situez géographiquement et chronologiquement les termes suivants : Troubadours, Trouvères, Minnesänger.

/6

B. Naissance de la polyphonie – les instruments

1. L'organum est la première forme de polyphonie a apparaître en occident. Décrivez-en les diverses formes et indiquez à quelle époque elles apparaissent.

/4

EXEMPLE

2. Citez quatre instruments à cordes pincées et deux instruments à cordes frottées de l'instrumentarium médiéval.

/6

C. Renaissance

1. Décrivez succinctement quatre éléments importants associés à la Renaissance sur le plan philosophique, religieux, du rapport au monde et à la nature.

/4

EXEMPLE

2. Dans quelle région la musique a-t-elle pris un essor particulier dans les premiers temps de la Renaissance ? Dans quel pays s'est-elle développée ensuite, pays dont la culture rayonnera pendant plusieurs siècles sur toute l'Europe ?

.....

.....

.....

.....

.....

.....

.....

.....

.....

.....

/6

3. Donnez une définition claire de ce qu'on appelle un motet au alentours de 1420.

.....

.....

.....

.....

.....

.....

.....

.....

.....

/4

EXEMPLE

4. Quels sont au XVI^{ème} siècle les premiers instruments à voir se développer un répertoire et une notation qui leur soit propre ? Décrivez brièvement le type de répertoire qui leur est associé.

/6

D. Naissance de l'opéra

1. En quelle année fixe-t-on approximativement la naissance de l'opéra ? Dans quelle région précise cette naissance a-t-elle lieu ? Quel est le compositeur que la postérité associe particulièrement à cette naissance ?

/6

EXEMPLE

2. On parle alors dans certains cénacles de style récitatif. Que recouvre cette notion et dans quel contexte les poètes et musiciens de la Renaissance sont-ils arrivés à « inventer » cette manière de mettre en musique le texte ?

EXEMPLE

-

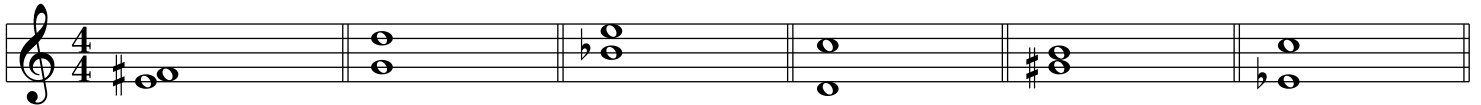
Deuxième partie Langage musical

1. Construisez les intervalles ascendants à partir de la note écrite sur la portée :
a) quinte juste b) 7^{me} majeure c) tierce mineure d) seconde majeure
e) quarte augmentée f) sixte mineure



/6

2. Analysez précisément les intervalles suivants.
Exemple : quinte juste, sixte majeure, tierce mineure, etc.



/6

EXEMPLE

3. Ecrivez à l'armure, sur la portée, les altérations qui figurent pour les tonalités suivantes :

Sol Majeur :

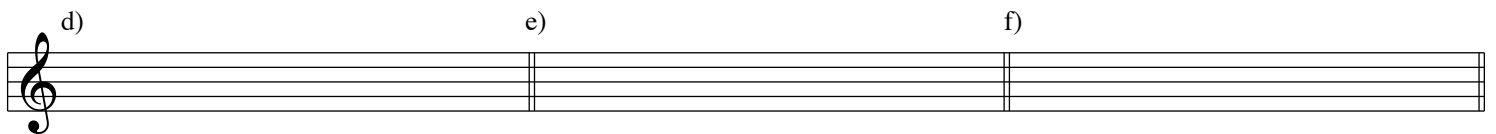
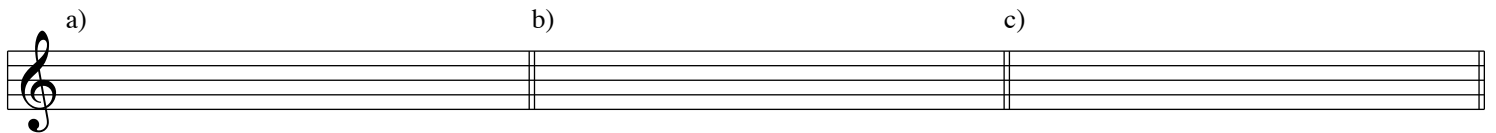
Mib Majeur :

Ré mineur :

Si mineur :

La Majeur :

Do mineur

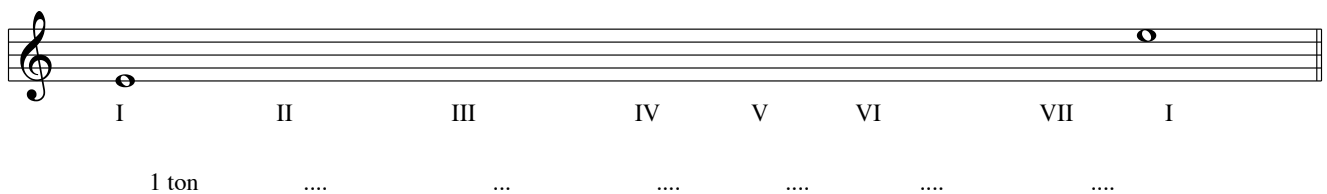


/6

4. a) Ecrivez une gamme mineure harmonique ascendante qui commence sur Mi. /2

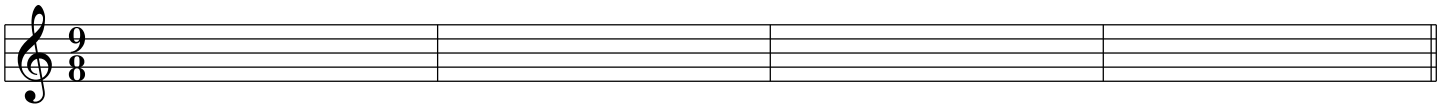
b) indiquez quel intervalle sépare chaque note de la suivante. /2

c) indiquez clairement où se trouve la tonique (**T**), la dominante (**D**) et la sous-dominante (**SD**). /1



EXEMPLE

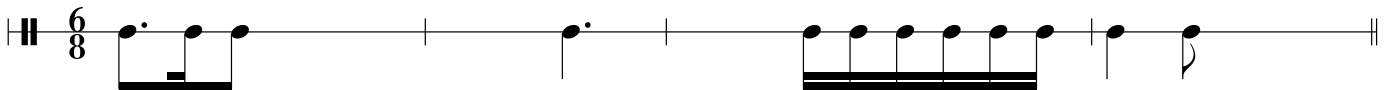
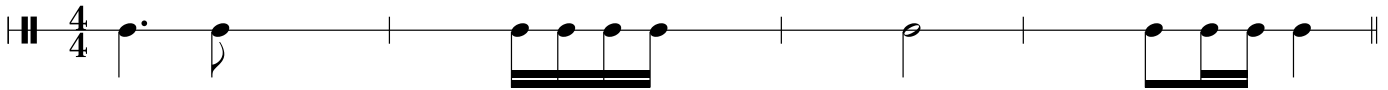
5. Ecrivez pour chaque chiffrage indiqué, un rythme de 4 mesures complètes, comprenant des figures de notes et des silences variés.



/4

6. Complétez les rythmes suivants pour que les mesures soient cohérentes et complètes.

/4



7. Analysez les accords suivants (parfait majeur, parfait mineur, diminué, augmenté) et indiquez leur état (fondamental, 1er renversement, 2me renversement).

/4



EXEMPLE

8. Construisez les accords suivants, à partir du degré de la tonalité demandée.

Exemple : Sib majeur, IV^{me} degré, 2^{me} renversement.

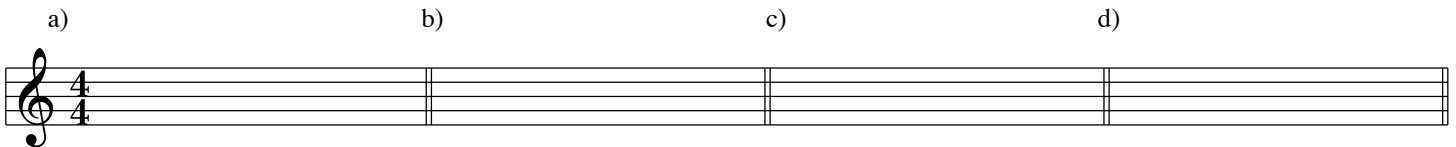


- a) Sol majeur, V^{me} degré, 1^{er} renversement b) Mib majeur, II^{me} degré, fondamental c) Ré mineur, VI^{me} degré, 2^{me} renversement d) si mineur, 1^{er} degré, 1^{er} renversement.

/4

9. Construisez sur chacune des notes suivantes, un accord de 7^{me} de dominante à l'état fondamental.

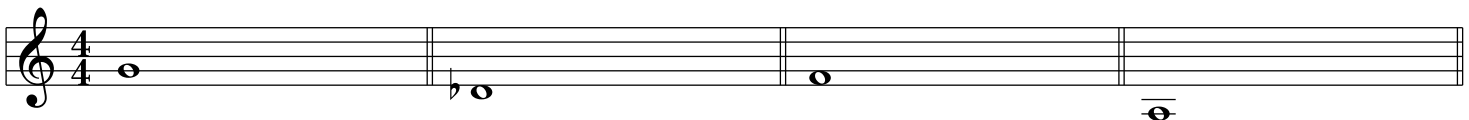
Indiquez à quelle tonalité ils appartiennent.



/4

/4

10. Donnez la notation anglo-saxonne des notes de la gamme



/3

Do Ré Mi Fa Sol La Si

.....

11. Donnez les noms français des instruments suivants :

/6

Il fagotto

die posaune

i piatti

la viola

das Horn

i timpani

12. Donnez le nom, en Ré majeur, des cadences suivantes (cadence parfaite, demi-cadence, cadence rompue, cadence plagale).

a) b)

c) d)

a) b)

c) d)

EXEMPLE

13. Analysez cet extrait d'un choral de J-S Bach en indiquant les degrés en chiffres romains et les renversements d'accords en chiffres arabes. Indiquez aussi la (les) tonalités et les notes de passages éventuelles.

/4

Musical score for a chorale by J.S. Bach in 4/4 time, key of D major. The score shows two staves (treble and bass clef) with chords and a melodic line. The first four measures show a sequence of chords: D major (I), G major (IV), F# major (III), and E major (II). The fifth measure shows a chromatic descending line: D4, C#4, B3, A3, G3, F#3, E3, D3. The sixth measure shows a chord: D major (I). The seventh measure shows a chord: G major (IV). The eighth measure shows a chord: F# major (III). The score ends with 'etc.' and a fermata over the final note.

14. Composition d'une mélodie de 8 mesures.

Ecrivez une petite mélodie de 8 mesures en do mineur en continuant à partir de l'exemple de la première mesure ci-dessous, avec un arrêt à la dominante en fin de 4e mesure.

/8

Musical score for a composition exercise in 4/4 time, key of D minor. The score shows two staves (treble and bass clef). The first staff starts with a treble clef, a key signature of two flats (Bb, Eb), and a 4/4 time signature. The first measure contains a melodic line: D4, E4, F4, G4. The second, third, and fourth measures are empty. The second staff starts with a bass clef, a key signature of two flats (Bb, Eb), and a 4/4 time signature. The fifth, sixth, seventh, and eighth measures are empty. The score ends with a double bar line.