



MUSIQUE & INSTR. DF & OS
Examen d'admission en 2^e année du secondaire II

Nom :	NE RIEN INSCRIRE
Prénom :	

Pour une entrée en	2 ^e année de maturité gymnasiale
Durée :	90 minutes
Documents autorisés :	aucun
Consignes :	N'écrivez pas au crayon Inscrivez votre nom sur chaque page et gardez les feuilles agrafées

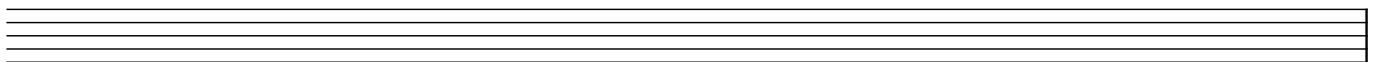
Répartition des points	
Première partie / 31 points
Deuxième partie / 31 points
Troisième partie (exécution d'une pièce instrumentale) / 20 points
Nombre de points obtenus au total / 82 points
Seuil de suffisance : 54 points / 82 points	
<input type="checkbox"/> admissible <input type="checkbox"/> non admissible	
Remarques :	
.....	
.....	
.....	
.....	

PREMIERE PARTIE: LANGAGE MUSICAL

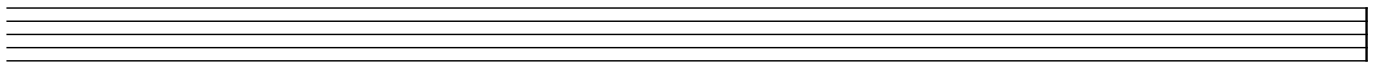
Ex1_Transpose cette mélodie une octave plus grave et écris-là en clé de fa. (=4pts)



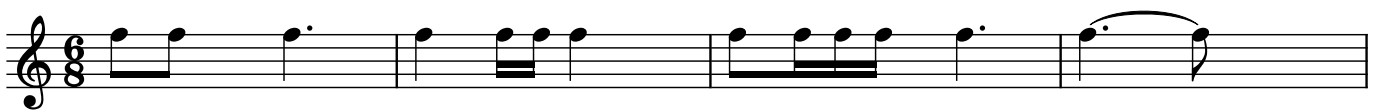
Ex2_Invente deux mesures à 9/8. (=2pts)



Ex3_Invente deux mesures à 3/4. (=2pts)



Ex4_Ajoute des Valeurs silencieuses afin que les mesures soient complètes. (=4pts)

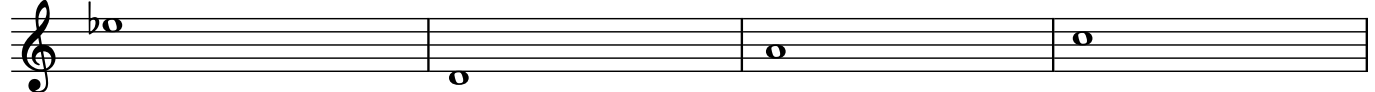


Ex5_Nomme précisément chaque intervalle. (=4pts)

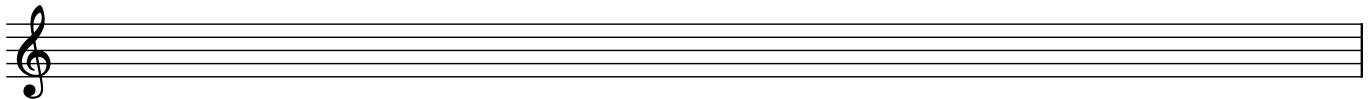


Ex6_Construis les intervalles descendants demandés. (=4pts)

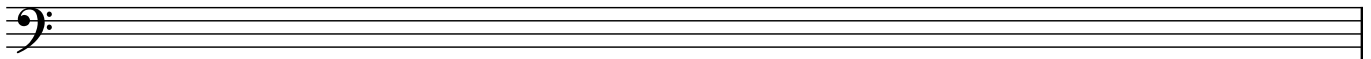
4augm 3M 3m 6M



Ex7_Ecris sur cette portée une gamme de Fa Majeur et à sa droite sa relative mineure harmonique. (=4pts)



Ex8_Ecris sur cette portée une gamme de Mi Majeur et à sa droite sa relative mineure harmonique. (=4pts)



Ex9_Que signifient les signes suivants: (=2pts)

mp

ff

Ex10_Classe du plus lent au plus rapide les termes: **Allegro / Largo / Moderato** (=1pt)

4. Quels sont les deux sens de l'expression « concerto grosso » ? (2)
5. Décris la forme (autrement dit, la succession des différents moments) du premier mouvement d'un concerto classique. (5)
6. Qu'est-ce qu'un concerto pour orchestre ? Explique. Cite un compositeur qui s'y est illustré ? (2)

7. Indique quatre manières différentes de produire, à partir d'un même thème, des variations différentes.

(4)

8. Qu'est-ce qu'un canon en miroir ? Et un canon à l'écrevisse ?

(2)